

A 研究内容と成果

①広島県における医師の地理的偏在の研究

広島県内の医師の地理的分布を時系列で調べ、医師分布を規定している諸因子を明らかにしました。特に距離が医師の移動に与える影響、および県全体の医師不足が医師の移動に与える影響を、地理情報システムを用いた詳細な分析および長崎県との比較によって明らかにし、原著論文2本を出版しました。

Flow of physicians between urban and rural areas

		2002			
		Hiroshima		Nagasaki	
		Rural	Urban	Rural	Urban
2008	Rural	1061	228	836	175
		81.2%	7.6% <sup>a</sup>	85.4%	11.6% <sup>a</sup>
	Urban	245	2754	143	1329
		18.8% <sup>b</sup>	92.4%	14.6% <sup>b</sup>	88.4%
	Total	1306	2982	979	1504
		100%	100%	100%	100%

a: P value for difference <0.001  
b: P value for difference p=0.037

都市部⇄へき地の医師移動に関する広島県と長崎県の比較

②地域医療政策および地域医療教育に関する研究

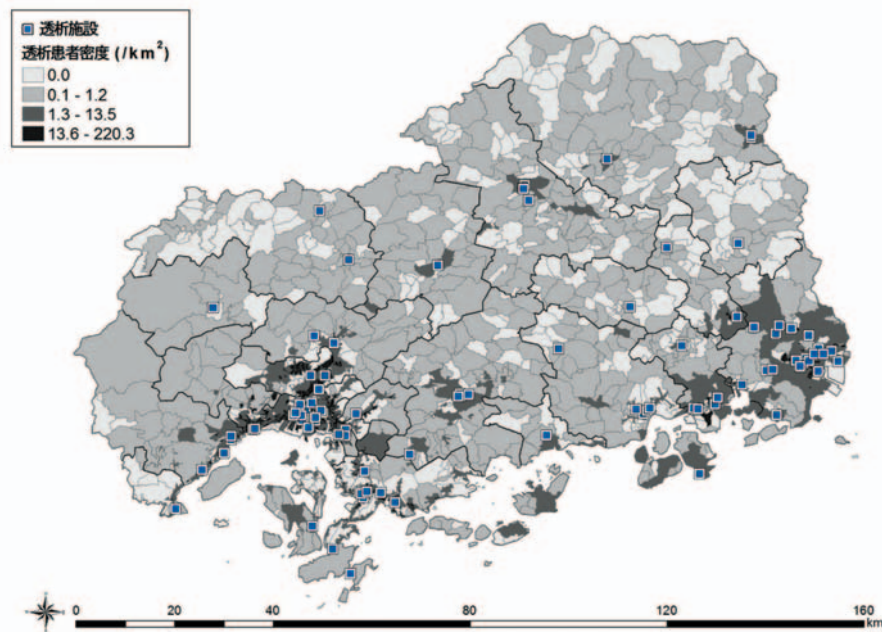
医師の地理的分布に関する日米英三カ国比較を行い、自由開業制や国民皆保険制といったわが国特有の医療制度が、医師の地理的偏在および診療科偏在に大きな影響を与えていることを明らかにしました。また、自治医科大学卒業医師のコホート研究を行い、へき地における医師確保に有効な学生選抜のあり方、医学教育のあり方、卒後教育のあり方を明らかにしました。原著論文6本、総説論文3本を出版しました。これらの研究成果は2010年に世界保健機構（WHO）が発表した「へき地・遠隔地での医療者確保のためのグローバル政策ガイドライン」において科学的根拠（エビデンス）として採用されております。



世界保健機構（WHO）の政策ガイドライン

③広島県の人工透析患者の地理的分布とアクセス格差の研究

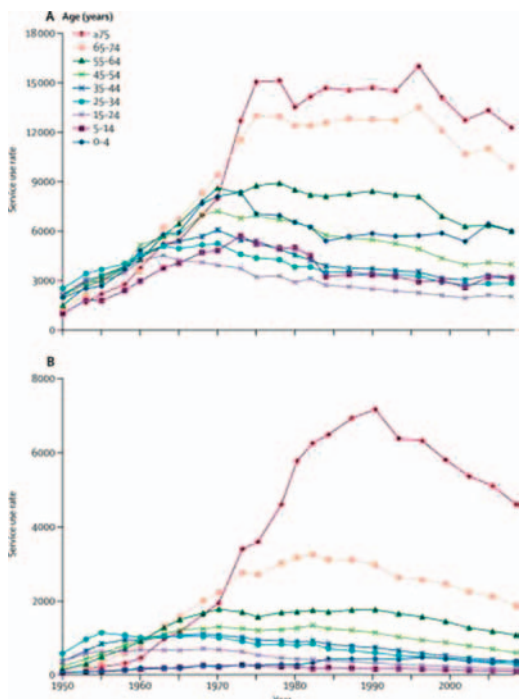
当講座、公衆衛生学講座、県立広島病院、県内各市村が共同し、県内の人工透析患者全数の地理的分布を調べ、地理情報システム（GIS）を用いて通院時間にどの程度地域間格差が存在しているかを明らかにする研究を行いました。3本の原著論文を出版しました。



広島県内の透析患者と透析施設の分布

#### ④ランセット日本特集号

国民皆保険達成50周年を記念して『ランセット』誌で発表された論文「Japanese universal health coverage: evolution, achievements, and challenges」の分析チームに当講座が参加し、皆保険制度が社会に与えた影響の分析を担当いたしました。『ランセット』誌の200年近い歴史において、先進国について特集論文が掲載されるのは初めてです。また、同誌に当講座が執筆した地域医療教育に関するレターも掲載されました。



左図 Lancet 2011; 378: 1106–15より。国民皆保険達成前後での患者受療率の推移。Elsevier社より許可を得て掲載

右図 Lancet. 2011 378: e17より。地域医療教育に関する提言。Elsevier社より許可を得て掲載

\*Robbert J Duvivier, Matthew J Stull  
robberduvivier@gmail.com

Faculty of Health Medicine and Life Sciences,  
Maastricht University, 6200 MD Maastricht,  
Netherlands (RD); and Department of Emergency  
Medicine, University of Cincinnati College of  
Medicine, Cincinnati, OH, USA (MJS)

1. Wen LS, Gryszen SR, Keszthelyi D, Braccio J, de Roos PDG. Social accountability in health professionals' training. *Lancet* 2011; **378**: e12-13.
2. Gruen RL, Campbell EG, Blumenthal D. Public roles of US physicians: community participation, political involvement, and collective advocacy. *JAMA* 2006; **296**: 2467-75.
3. Earnest MA, Wong SL, Federico SG. Perspective: physician advocacy: what is it and how do we do it? *Acad Med* 2010; **85**: 63-67.

#### Quality of care in Japan: an additional strategy

Hideki Hashimoto and colleagues (Sept 24, p 1174)<sup>1</sup> suggest that the poor production system for primary-care physicians in Japan harmed the quality of outpatient care in communities. They propose an increase in primary care generalists, and the strengthening of each prefecture's discretion over health-care provision.

Even though an increase in primary care physicians would redress the current maldistribution of physicians among specialties, equitable access to health care within the population cannot be achieved without geographically equitable distribution of physicians, particularly primary care

adopted as *chikiwaku*, a subquota, by most Japanese medical schools. The number of entrants to these subquotas has now reached 1064 per year (13% of all entrants).<sup>2</sup>

The subquota and JMU physicians can potentially connect the two seemingly separate proposals put forward by Hashimoto and colleagues: specialty balance, and a prefecture's increased discretion. We propose that these physicians be trained as primary care physicians, and placed in underserved areas under the discretion of each prefectural government. This strategy would improve the equity of access while strengthening discretion and clarifying the responsibility of each prefecture.

We declare that we have no conflicts of interest.

\*Masatoshi Matsumoto, Kazuo Inoue, Keisuke Takeuchi  
matmo10@jb3.so-net.ne.jp

Hirosshima University, Hiroshima 734-8551, Japan (MM, KI); and Teikyo University, Teikyo, Japan (KI)

1. Hashimoto H, Ikegami N, Shibuya K, et al. Cost containment and quality of care in Japan: is there a trade-off? *Lancet* 2011; **378**: 1174-82.
2. Kobayashi Y, Takaki H. Geographic distribution of physicians in Japan. *Lancet* 1992; **340**: 1321-33.
3. Matsumoto M, Inoue K, Kaji E. A contract-based training system for rural physicians: follow-up of Jichi Medical University graduates (1978-2006). *J Rural Health* 2008; **24**: 360-68.
4. Education Center for Doctors in Remote Islands and Rural Areas, Kagoshima University. Strategies for educating rural sub-quota students. Kagoshima: The Center, 2010.

## ⑤地域枠出身医師の進路に関するコホート研究

文部科学省、厚生労働省、全国医学部長病院長会議の協力のもと、全国地域医療教育協議会（全国43大学の地域医療関連講座が加盟）の「地域枠出身医師の進路に関するコホート研究」の研究本部として、全国の大学医学部・医科大学に所属する地域枠学生の進路を追跡する研究を進めています。平成24年11月に全都道府県および全大学医学部に対して事前調査を実施しました。平成25年4月から対象者本人への調査を開始予定です。

## ⑥その他研究

糖尿病、脳卒中、高血圧などの疫学研究に参加し、成果が論文として出版されました。米国の循環器専門医の地理的偏在に関する国際研究チームに加わり、成果が論文として出版されました。広島大学病院のCOPD患者の疫学研究を進めています。広島県地域保健対策協議会（地対協）の地域医療従事者対策専門委員として、広島県およびマッキンゼーが行った調査分析のアドバイスをを行いました。また、専門医の地理的分布に関する研究班のメンバーとして分析を担当しています。

# ㊦ 2010-2013研究実績一覧 (2010-2013合計インパクトファクター 125.4)

## ■ 原著論文

1. Matsumoto, M., Inoue, K., Farmer, J., Inada, H., and Kajii, E. Geographic distribution of primary care physicians in Japan and Britain. *Health Place* 16 (1): 164-166, 2010.
2. Matsumoto, M., Ishikawa, S., and Kajii, E: Cumulative effects of weather on stroke incidence: a multi-community cohort study in Japan. *J Epidemiol* 20 (2): 136-142, 2010.
3. Matsumoto, M., Inoue, K., and Kajii, E: Definition of “rural” determines the placement outcomes of a rural medical education program: analysis of Jichi Medical University graduates. *J Rural Health* 26: 234-239, 2010.
4. Matsumoto, M., Inoue, K., Bowman, R., Noguchi, S., and Kajii, E: Physician scarcity is a predictor of further scarcity in US, and a predictor of concentration in Japan. *Health Policy* 95(2-3): 129-136, 2010.
5. Matsumoto, M, Inoue, K, Bowman, R, and Kajii, E: Self-employment, specialty choice, and geographical distribution of physicians in Japan: a comparison with the United States. *Health Policy* 96: 239-244, 2010.
6. Matsumoto, M, Inoue, K, Bowman, R, Noguchi, S, Toyokawa, S, and Kajii, E: Geographical distributions of physicians in Japan and US: impact of healthcare system on physician dispersal pattern. *Health Policy* 96: 255-261, 2010.
7. Matsumoto, M, Inoue, K, and Kajii, E: Policy implications of a financial incentive programme to retain a physician workforce in underserved Japanese rural areas. *Soc Sci Med* 71: 667-671, 2010.
8. Matsumoto, M., Ishikawa, S., Kajii, E. Rurality of communities and incidence of stroke: a confounding effect of weather conditions? *Rural Remote Health* 10 (3): 1493, 2010.
9. Ikegami, N., Yoo, B., Hashimoto, H., Matsumoto, M., Ogata, H., Babazono, A., Watanabe, R., Shibuya, K., Yang, B., Reich, M, and Kobayashi, Y. Japanese universal health coverage: evolution, achievements, and challenges. *Lancet* 378 (9796): 1106-1115, 2011.

10. Aneja, S., Ross, JS., Wang, YF., **Matsumoto, M.**, Rodgers, GP., Bernheim, SM., Rathore, SS., and Krumholz, HM Uneven distribution of cardiologists persists, especially in rural areas. *Health Affairs* 30 (12): 2301-2309, 2011
11. **Matsumoto, M.**, Inoue, K., Kashima, S., and **Takeuchi, K.** Does the insufficient supply of physicians worsen their urban-rural distribution? A Hiroshima-Nagasaki comparison. *Rural Remote Health* 12 (2): 2085, 2012.
12. **Matsumoto, M.**, Inoue, K., Kashima, S., and **Takeuchi, K.** Characteristics of physicians, their migration patterns and distance: a longitudinal study in Hiroshima, Japan. *Rural Remote Health* 12 (2): 2027, 2012.
13. **Matsumoto, M** (共筆頭), Ogawa, T (共筆頭), Kashima, S (共筆頭), **Takeuchi, K.** The impact of rural hospital closures on equity of commuting time for haemodialysis patients: simulation analysis using the capacity-distance model. *Int J Health Geogr.* 11 (1): 28, 2012.
14. Kashima, S (共筆頭), **Matsumoto, M** (共筆頭), Ogawa, T., Eboshida, A., **Takeuchi, K.** The impact of travel distance on a geographic distribution of dialysis patients. *PLoS One.* 7 (10): e47753, 2012
15. Inoue, K., Inoue, M., **Matsumoto, M.**, Akimoto, K. Persistent fasting hyperglycemia more predictive of type 2 diabetes than is transient hyperglycemia. *Diabet Med* 29 (7): e75-81, 2012.
16. Inoue, K., Kashima, S., Ohara, C., **Matsumoto, M.**, Akimoto, K. Concordance of two diabetes diagnostic criteria using fasting plasma glucose and hemoglobin A1c: the Yuport Medical Checkup Centre Study. *PLoS One.* 7 (10): e47747, 2012.
17. Ishikawa J, Hoshida S, Eguchi K, Ishikawa S, Shimada K, Kario K; **Japan Morning Surge-Home Blood Pressure Study Investigators Group.** Nighttime home blood pressure and the risk of hypertensive target organ damage. *Hypertension* 60 (4): 921-8, 2012.
18. Kashima S, Inoue K, **Matsumoto M**, Akimoto K. Do non-glycaemic markers add value to plasma glucose and Hemoglobin A1c in predicting diabetes? Yuport Health Checkup Center Study. *PLoS One.* 8 (6): e66899, 2013.
19. **Matsumoto M**, Kashima S, Ogawa T, **Takeuchi K.** Do “rural” and “remote” areas really have limited accessibility to health care? Geographic analysis of dialysis patients in Hiroshima, Japan. *Rural Remote Health* 13 (4): 2507, 2013.
20. Hatano Y, **Matsumoto M**, Inoue K, **Takeuchi K.** Rurality and participation in mass preventive health services: a nationwide descriptive study. *Hiroshima J Med Sci.* 62 (3): 43-8, 2013.

## ■ 総説論文

1. **Matsumoto, M.**, Inoue, K., Kajii, E., **Takeuchi, K.** Retention of physicians in rural Japan: concerted efforts of the government, prefectures, municipalities and medical schools. *Rural Remote Health* 10 (2): 1432, 2010.
2. 竹内啓祐 病院総合診療科における心療内科. 日本心療内科学会誌 15 (2) : 75, 2011
3. 竹内啓祐 広島県の地域医療の課題. 広島県内科会誌第12号 : 82, 2011
4. 松本正俊 医師の偏在に関する国際比較研究 (研究ノート) 医療と社会 21 : 223 - 233, 2011
5. 松本正俊、井上和男、竹内啓祐 : エビデンスに基づく地域医療教育 : 文献レビューと政策への適用 医療と社会 22 : 103 - 112, 2012
6. 服部文子 : SSRIによるセロトニン症候群のため、転倒・骨折を来した症例 : 症例から学ぶ高齢者の安全な薬物療法 ライフサイエンス2013年

## ■ エディトリアル

1. Matsumoto M, Inoue K: Earthquake, tsunami, radiation leak, and crisis in rural health in Japan. *Rural Remote Health* 11: 1759, 2011

## ■ ガイドライン

1. Matsumoto, M., Bowman, R., Worley, P. A guide to reporting a research paper in rural and remote health. *Rural Remote Health* 12: 2312, 2012

## ■ レター

1. Matsumoto, M., Inoue, K., and Takeuchi, K. Quality of care in Japan: an additional strategy. *The Lancet* 378 (9807): e17, 2011

## ■ 競争的外部研究費獲得

### 代表研究者として

1. 2010年 Research Grant, Great Britain Sasakawa Foundation 7,000英ポンド (代表松本)
2. 2010年文部科学研究費補助金 (若手B) 208万円 (代表松本)
3. 2011年 Research Grant, Great Britain Sasakawa Foundation 7,000英ポンド (代表松本)
4. 2011年文部科学研究費補助金 (若手B) 208万円 (代表松本)
5. 平成23年度サタケ教育研究助成 30万円 (代表松本)
6. 2012年文部科学研究費補助金 (若手B) 208万円 (代表松本)
7. 2013-2017 (内定) 年文部科学研究費補助金 (基盤C) 520万円 (代表松本)

### 分担研究者として

1. 2012年厚生労働科研費補助金 (分担服部)
2. 2013年厚生労働科研費補助金 (分担松本)
3. 2013-2014 (内定) 年文部科学研究費補助金 (基盤C) (分担松本)
4. 2013年ファイザー・ヘルスリサーチ研究助成 (分担松本)
5. 2013年厚生労働科研費補助金 (分担服部)

## ■ 学術誌編集

1. 2010年から学術誌Rural and Remote Healthのアジア地区編集長 (Asian Regional Editor) を松本が務め、アジア地区からの投稿論文413本の採否決定を行った。

## ■ 受賞

1. 「修道医会第13回学術奨励賞」2011年7月 (松本)
2. 「広島大学医学部Teacher of the Year 2011」2012年3月 (松本)

## ■ 招待講演等

1. 竹内啓祐「中山間地域医療の光明」庄原地区講演会 (平成22年7月15日: 庄原グランドホテル) 庄原地区医師会主催参加者、参加者約100名
2. 竹内啓祐「地域とともに歩む医療—地域に密着した医療提供と人材育成—」神石高原町講演会 (平成22年8月27日: 三和の森カンファレンスセンター) 神石高原町、社会医療法人社団陽正会主催、参加者233名

3. 竹内啓祐「中山間地域医療の支援システム」国保連合会講演会（平成22年12月3日：国保会館 大会議室）国保連合会主催、参加者約40名
4. 竹内啓祐「必修地域医療実習のABC」自治医科大学シンポジウム2011（平成22年1月30日：東京都道府県会館）自治医科大学主催
5. 竹内啓祐「中山間地域医療の新たな展開」佐伯区医師会講演会（平成22年2月8日：佐伯区民文化センター）佐伯区医師会主催
6. 竹内啓祐「地域医療先進病院を目指しませんか！」県立安芸津病院講演会（平成23年3月8日：県立安芸津病院講堂）県立安芸津病院主催
7. 松本正俊“Rural health in Japan: evidence and prospects.” Rural Health Research Conference, Centre for Rural Health, University of Aberdeen, Scotland, UK, July 2010 参加者約30名
8. 松本正俊 ランセット特集号メディア会合（記者会見）（平成22年6月15日：東京）財団法人日本国際交流センター主催
9. 松本正俊「医師数および医師の地理的偏在に関する国際比較研究」ファイザー・ヘルスリサーチフォーラム（平成22年11月6日：東京）ファイザー・ヘルスリサーチ振興財団主催、参加者約100名
10. 竹内啓祐 シンポジウム「地域医療教育の新たな展開」企画／座長、第43回日本医学教育学会大会（平成23年7月23日：広島国際会議場）
11. 竹内啓祐「地域で総合医を育てる」第10回藝州ヘルスケアネットワーク（平成23年10月21日：広島市立安佐市民病院）
12. 竹内啓祐「「総合診療科」について」広島記念病院地域医療従事者研修会（平成23年11月24日：広島記念病院）
13. 竹内啓祐「広島大学地域医療システム学講座の現状と課題」地域医療マネジメント研究会（平成23年12月15日：鳥取大学医学部）
14. 竹内啓祐 シンポジウム「ご存じですか、在宅療養における訪問看護の役割」企画／座長、市民公開講座（平成24年1月22日：中国新聞ホール）
15. 竹内啓祐「生口島地域ケアネットワークづくり」平成23年度地域ケアフォーラム（平成24年3月20日：尾道市瀬戸田福祉保健センター）
16. 松本正俊「わが国の医師の地理的分布について：医学部地域枠の現状も含めて」第28回日本医学会総会 東京2011（震災のため集会中止：DVDに収録）
17. 松本正俊「家庭医のための研究入門」（平成23年10月15日）第3回中国四国ブロック家庭医療後期研修プログラム交流会
18. 松本正俊「地域医療教育のエビデンス」（平成23年7月22日）第43回日本医学教育学会シンポジウム「地域医療教育の新たな展開」
19. 松本正俊「開業医と研究・広島大学の地域医療教育」（平成24年4月9日）第214回安佐医師会内科会（広島市）
20. 松本正俊「総合医と研究」（平成24年4月21日）自治医科大学広島県人会（白亜会）（広島市）
21. 松本正俊「いかに研究を学ぶか：弟子の心得」（平成24年8月25日）第1回プライマリケア多職種のための臨床研究ワークショップ（東京大学）
22. 松本正俊「広島県における①医師の地理的偏在②透析患者のアクセス格差」（平成24年9月15日）「社会格差と健康」第六回定例研究交流会シンポジウム（東京大学）
23. 松本正俊 Health system in Japan. (Sep 24, 2012) KIST Medical College, Kathmandu, Nepal
24. 竹内啓祐「地域枠の現状と将来の課題」（平成24年6月23日）新潟大学医学部医科系関連教授懇談会

25. 竹内啓祐「地域医療医の立場から見た健康観・幸福観」(平成24年9月30日)第9回広島保健学会学術集会第13回広島保健福祉学会学術集会合同学会(広島大学)
26. 竹内啓祐「医療と介護の連携「広島モデル」の構築に向けて」(平成24年10月18日)広島市西区地域保健対策協議会講演会(広島市西区)
27. 竹内啓祐「生口島地域の絆力と底力」(平成24年10月31日)瀬戸田福祉保健センター講演会(尾道市瀬戸田町)
28. 竹内啓祐 シンポジウム「みんなで築こう 老後安心して住める地域を」座長、広島県地域包括ケア推進フォーラム(平成24年11月3日、広島国際会議場)
29. 竹内啓祐 シンポジウム「日本の国情・2次医療圏の実状を熟慮して、理想的医師・医療者育成教育の展開を考える2012」座長(平成24年11月17日、秋田大学)
30. 竹内啓祐「高齢者医療における倫理的ジレンマ」(平成25年1月29日)中国労災病院講演会(中国労災病院)
31. 竹内啓祐「自分たちで守る 日本一のケアシステム」(平成25年3月17日)おのみちの地域医療を考える市民公開講座(尾道市因島中庄町)
32. 竹内啓祐「自分たちで守る 日本一のケアシステム」(平成25年3月24日)おのみちの地域医療を考える市民公開講座(尾道市総合福祉センター)
33. 竹内啓祐「地域包括ケアにおける医療と介護の連携について」(平成25年3月26日)多職種連携推進研修会(神石高原町)
34. 松本正俊 地域枠と総合診療：エビデンスと事例紹介 第7回日本病院総合診療医学会(平成25年8月30日、広島市)
35. 松本正俊 総合診療医と研究：アカデミック総合診療医とは何か？ 第7回日本病院総合診療医学会 広島市(平成25年8月30日、広島市)
36. 松本正俊 総合診療医と研究：まずsmall researchから始めよう 飯塚病院院内勉強会(平成25年11月16日、福岡県飯塚市)
37. 竹内啓祐「地域医療の安心システム」(平成25年4月11日)庄原市休日診療センター開設記念講演会(庄原市)
38. 竹内啓祐「地域医療人材育成の実状と今後の方向性」(平成25年5月14日)広島県議会地域医療健康対策特別委員会(広島県議会議場)
39. 竹内啓祐「胃瘻の倫理的問題」(平成25年6月8日)第21回瀬戸内福祉と医療を語る会(広島市)
40. 竹内啓祐「地域包括ケアにおける医療と介護の連携について」(平成25年7月22日)第16回在宅医療・介護保険研修会(広島市中区)
41. 竹内啓祐「広島大学の医師派遣状況について」(平成25年8月2日)平成25年度医師等確保対策研究協議会(広島県国民健康保険診療施設協議会)
42. 竹内啓祐「地域医療と総合診療～地域枠をどう育てるか～」座長(平成25年8月30日)第7回日本病院総合診療医学会(広島市)
43. 竹内啓祐 県民公開講座「地域リハビリテーションをすすめよう」司会進行(平成25年9月7日)広島県地域包括ケア推進センター(広島大学広仁会館)
44. 竹内啓祐「在宅医療の現状と今後の展望について」(平成25年9月16日)在宅医療推進医等育成研修I(広島市)
45. 竹内啓祐 第16回鹿児島地域医療教育報告会座長(平成25年9月24日、鹿児島大学医学部)
46. 竹内啓祐「安心・ぬくもりのまちの実現のために私たちのできる事」(平成25年10月10日)地域包括支援センターみよし開所記念講演会(三次市)

47. 竹内啓祐「地域包括ケアシステム構築で老後安心して住める地域を～地域の絆～」座長（平成25年10月26日）地域包括ケア新フォーラム（広島市）
48. 竹内啓祐「超高齢社会における医師の役割」（平成25年10月30日）地域包括ケア推進事業等助成事業（東広島市）
49. 竹内啓祐「地域医療と総合診療」（平成25年11月19日）第9回大分家庭医療研究会（大分市）
50. 竹内啓祐 在宅医療推進医等リーダー育成研修Ⅱ講師（平成25年11月24日：中区、平成25年12月7日：安芸地区、平成26年1月19日：安佐地区、平成26年2月9日：東区、平成26年2月23日：南区、平成26年3月2日：西区、平成26年3月30日：佐伯区）
51. 竹内啓祐「住み慣れた地域でその人らしく最期まで」（平成25年12月8日）有床診療所の日記念県民フォーラム（広島市）
52. 竹内啓祐「地域医療と総合診療」（平成25年12月12日）吉島病院オープンカンファランス（広島市吉島病院）
53. 竹内啓祐「在宅医療の現状と今後の展望について」（平成25年12月23日）在宅医療推進医等育成研修Ⅰ（福山市）
54. 服部文子 神石高原町立病院の物忘れ外来 神石郡介護支援専門員連絡協議会第2回定例研修会（平成25年11月18日 神石高原町）
55. 服部文子 認知症の医学的理解、神石高原町立病院の物忘れ外来 神石高原町認知症対応職員実践講座（平成25年12月4日 神石高原町）
56. 服部文子 認知症のおはなし 神石高原町認知症介護者教室（平成25年12月18日 神石高原町）

## ■ 学会発表

1. 松本正俊「医師の地理的偏在に関する国際比較研究」第69回日本公衆衛生学会総会（平成22年10月28日：東京国際フォーラム）
2. 竹内啓祐「病院総合診療科における心療内科」第15回日本心療内科学会総会・学術大会シンポジウム（平成22年11月21日：岡山コンベンションセンター）
3. 竹内啓祐「大学病院総合診療外来におけるCOPD疫学調査」第3回日本病院総合診療 医学会学術総会（平成23年9月9日：東邦大学医療センター大森病院）
4. 松本正俊、横林賢一、竹内啓祐、田妻進「総合医と研究について：総合医はどこまでやれるのか？」第3回日本病院総合診療医学会 東京2011年
5. 松本正俊「医師供給の不足は医師偏在を悪化させるか？広島県と長崎県の比較研究」（平成24年10月25日）第71回日本公衆衛生学会（山口市）
6. 竹内啓祐「全国の地域医療教育プログラムの現状—全国アンケート調査結果—」（平成24年7月28日）第44回日本医学教育学会（慶応大学）
7. 服部文子「中山間僻地病院における経皮的胃瘻造設（PEG）長期予後と変遷」（平成24年11月）第24回日本老年医学会中国地方会（広島市）
8. 竹内啓祐「大学病院総合診療外来におけるCOPD疫学調査—COPD患者の禁煙においては糖尿病発症への注意を要する—」（平成25年3月2日）第6回日本病院総合診療医学会（岐阜市）
9. 松本正俊、鹿嶋小緒里、竹内啓祐「通院時間が人工透析有病率に与える影響：地理情報システムを用いた広島県での分析」（平成25年10月24日）第72回日本公衆衛生学会（津市）
10. 竹内啓祐「2030年の地域医療」（平成25年7月20日）第16回日本病院脳神経外科学会（福山市）
11. 服部文子、阿嶋猛嘉「療養場所の希望に関するアンケート調査 中山間僻地の在宅医療のニーズを知る」（平成25年6月6日）第55回日本老年医学会学術集会（大阪）